



# 文藻外語大學 日本語文系

Wenzao Ursuline University of Languages Department of Japanese



文藻  
日本語文系



WENZAO URSULINE  
DEPARTMENT OF JAPANESE

# 文藻外大日文系 亮點特色

- 1、全國**學制**最完整
- 2、全國**學生數**最多
- 3、締結**日本姐妹校數**全國最多(已逾50所)
- 4、豐富的海內外實習機會(**海外**實習不是夢)



# NVIDIA 合作夥伴生態系統





# 文藻外大日文系實力再升級!! 挺進全國第 163 名!



展現辦學實力與教學成果!!

高中生最愛熱門科系前200大金榜  
(2025年第199名→2026年第163名)



資料來源：大學問



文藻  
日本語文系

關於

文

(一) 結合日、英語與跨領域知能

邀請高科技產業、國際飯店人才開設半導體高科技及飯店實務課程

藻

(二) 豐富的海內外實習機會

日

(三) 赴日交換及雙聯學制等多樣留學模式

文

(四) 完善的外語教學及學習環境

系

(五) 活動即學習，發揮潛在課程之功能



大陸外語大學  
WENZHANG UNIVERSITY  
文藻外語大學

甄選對象：四技三年級、二技三年級

## 上銀科技X文藻外語大學

# 國際化人才實習計畫

政大語文學院將與上銀科技股份有限公司合作，於110學年度下學期開辦「產業實務講座」（每週二、第8-9節）—每週作課程，由文藻教師與上銀科技股份有限公司團隊共同進行授課，「實習選才—專業課程—實習—就業」一統線，一學期的專業課程，補足體質資歷、Excel、機械原理等專業知識之不足，專為本校學生量身打造之就業模式。

### 課程內容網要一覽表

#### 文藻教師團隊共同授課

##### 1. 國貿知識

課數:4

- 保單INCOTERMS及付款條件等，以及國際英文用語
- 交易單據認識：如發票、提單、發票、結單等，報關單等
- FOB概念、CIF報價
- 信用狀交易流程及注意事項-LC修改
- 匯出口業務流程

##### 2. 外匯知識

課數:2 三句鐘講、匯兌流程

##### 3. EXCEL (函數)

課數:4

- VLOOKUP
- CONCATENATE
- 欄位分析
- 資料斷新

##### 4. PPT簡報製作

課數:4 查條圖、圓餅圖、曲線圖等

##### 5. Outlook

課數:2

- 群起會議通知、介面教學
- 信件自動分類功能設定
- Auto reply設定

#### 上銀科技股份有限公司團隊共同授課

##### 6. 產品應用暨機械原理

課數:3

- 基礎講義
- HWIN產品介紹

##### 7. 上銀公司認識

課數:2

- 統緒30、上銀初心
- HWIN發展趨勢

##### 8. 個人成果發表競賽

課數:4

- 學生製作簡報（主題：對上銀認識及產品介紹）
- 校委品牌應用機械原理課程最後一堂進行抽籤
- HWIN主管點評回饋

### 重要時程

1. 實習甄選說明會：2021.11.24（三）15:10-17:00於行政大樓3樓國際會議廳
2. 履歷甄選圖書資料至上銀公司：2021.11.25-12.6
3. 實習合格者由上銀公司挑選面試：2021.12.16-12.17
4. 上銀公司公告錄取名單：2022.01.07
5. 錄取同學需修習「產業實務講座」課程：[2022.02-06]110學年度第2學期，每週二第8-9節（由本院直接提供命名至教務處進入選課系統，無須至選課系統選課）
6. 至上銀公司實習：2022.07-2023.03，週一至週五8:30-17:30，每日實習8小時，實習期間無須退校修課

若有問題，敬請撥打政大語文學院辦公室(明細2樓)，或參閱本院網頁公告。





• 台灣半導體研究中心



• 默克集團高雄廠



• 新竹英特格集團



• 台積電校園徵才

# 課程重點特色



## 培育雙外語溝通能力 跨領域之日語專業人才 日文系+外系專業師資 修畢者：畢業證書+跨領域學分學程證書



翻譯課程  
商業實務課程  
語言與文化課程

### 跨領域課程

日文翻譯與國際會展學分學程

未來可朝向國際會展相關事務、外語雜誌、文案設計等相關領域

商務與觀光導覽學分學程

未來可朝向導覽解說、廣告企劃、企業行銷等領域





# 英文不好的同學最適合來日文系

- 1、日英文皆依程度分班
- 2、補救措施充足(Ex:替代課程)

## 交換、實習

- 赴日交換及雙聯學制(姐妹校逾**50**所)  
出訪學生一年招募**90**名以上
- 豐富的海內外實習機會  
一年招募約**60**名



# PASONA



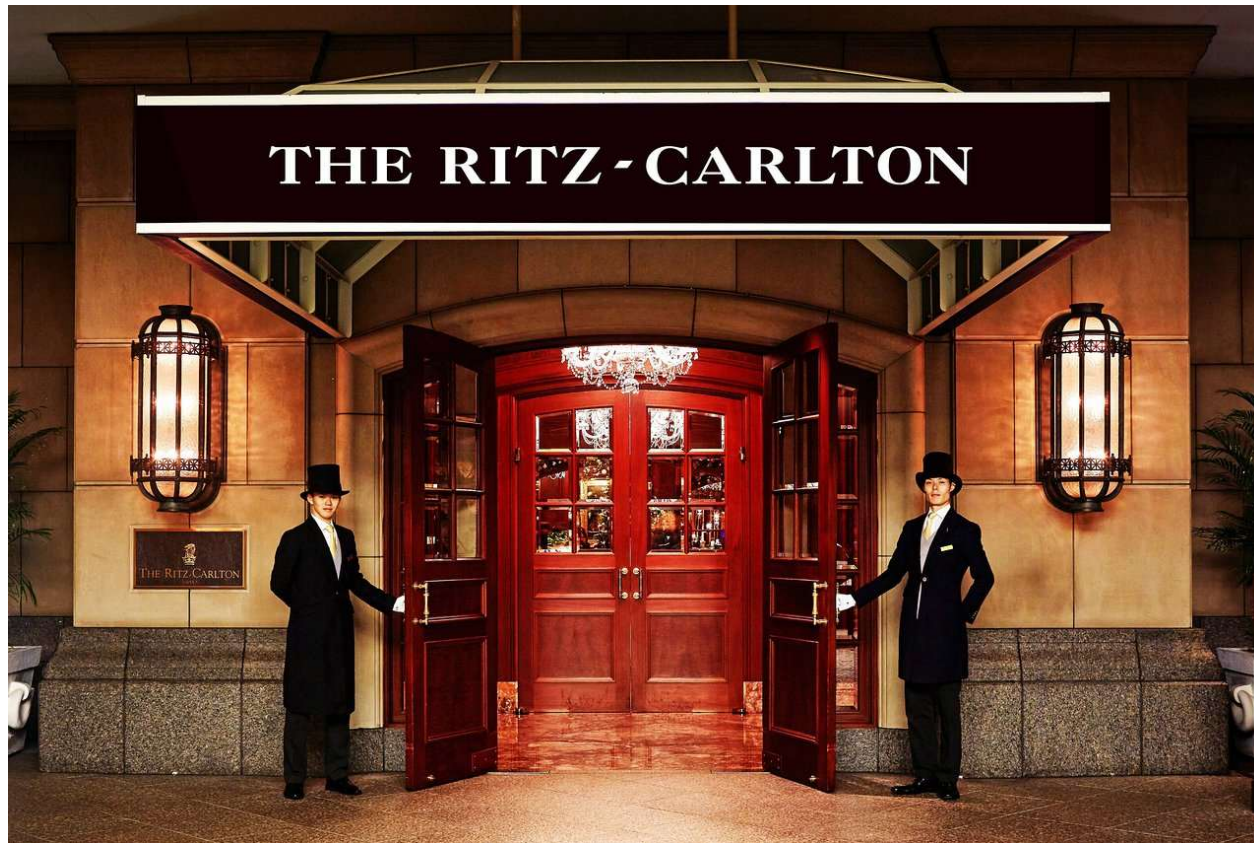
# 日本航空(JAL)



**JAPAN AIRLINES**



# リッツカールトン大阪 旅館/飯店





# キッザニア甲子園



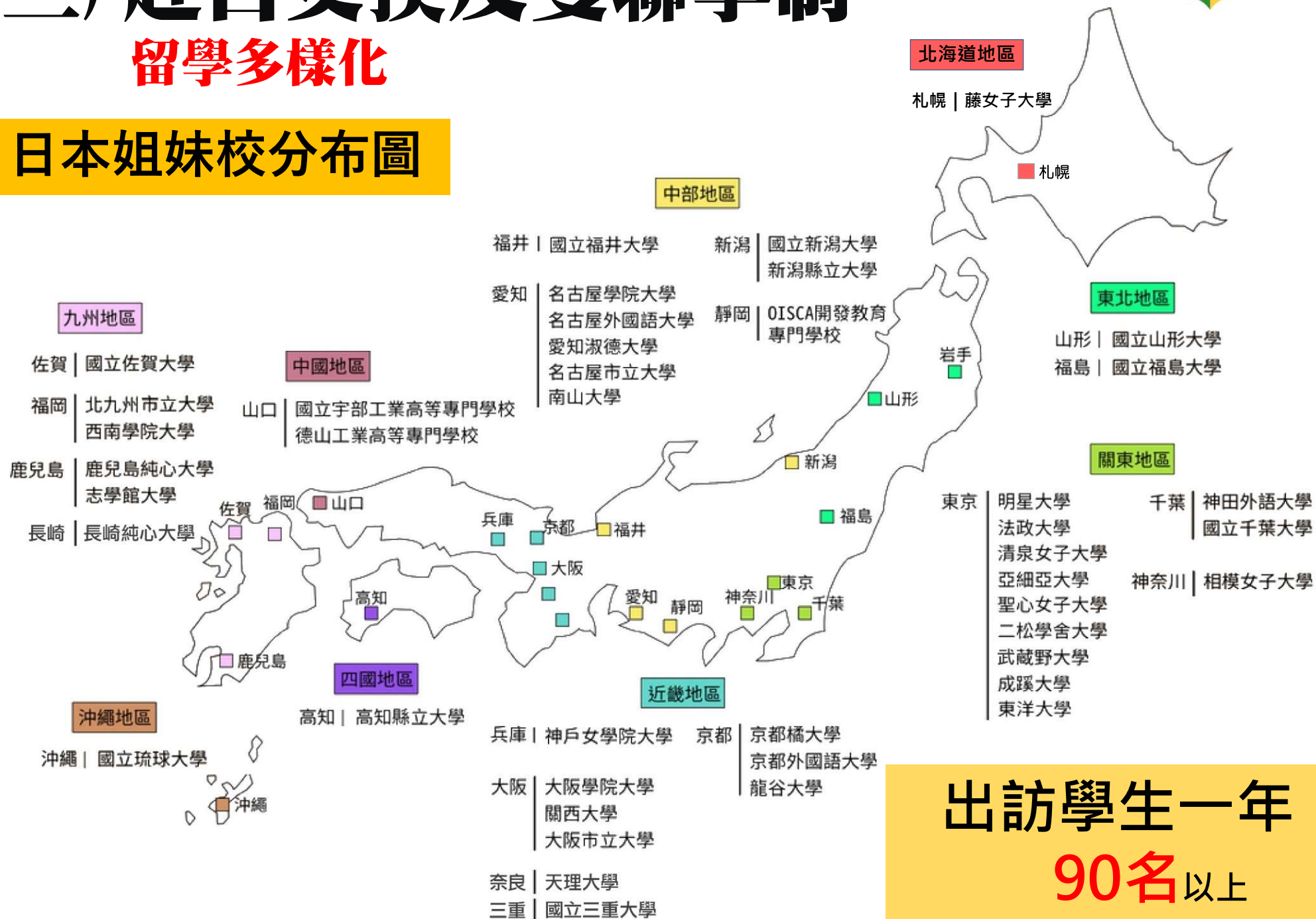


# 沖縄児童劇団



# (三) 赴日交換及雙聯學制 留學多樣化

## 日本姐妹校分布圖



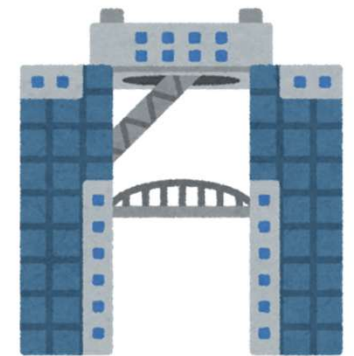
出訪學生一年  
90名以上



# 主要姊妹校

橫濱國立大學  
國立新潟大學  
國立琉球大學  
高知縣立大學  
關西大學  
南山大學  
國立佐賀大學  
名古屋市立大學…

日本全國逾  
**50所**



# 横浜国立大学



# 国立新潟大学

# 高知県立大学



# 関西大学



# 留學生活

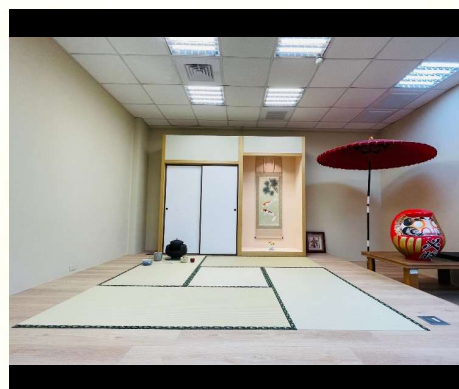




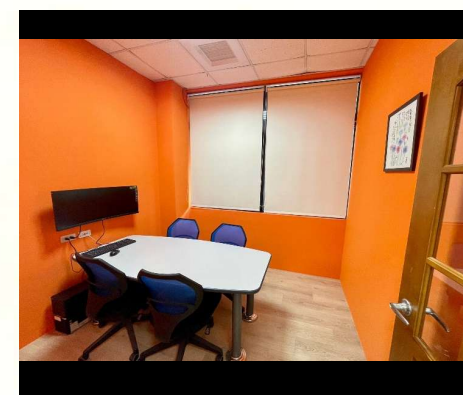
## (四) 建構完善外語教學及學習環境



數位多媒體語言教室



日本文化體驗



資源教室

# (五) 活動即學習，發揮潛在課程之功能

話劇比賽



茶道體驗



畢業公演



浴衣體驗





# 日籍生會話練習



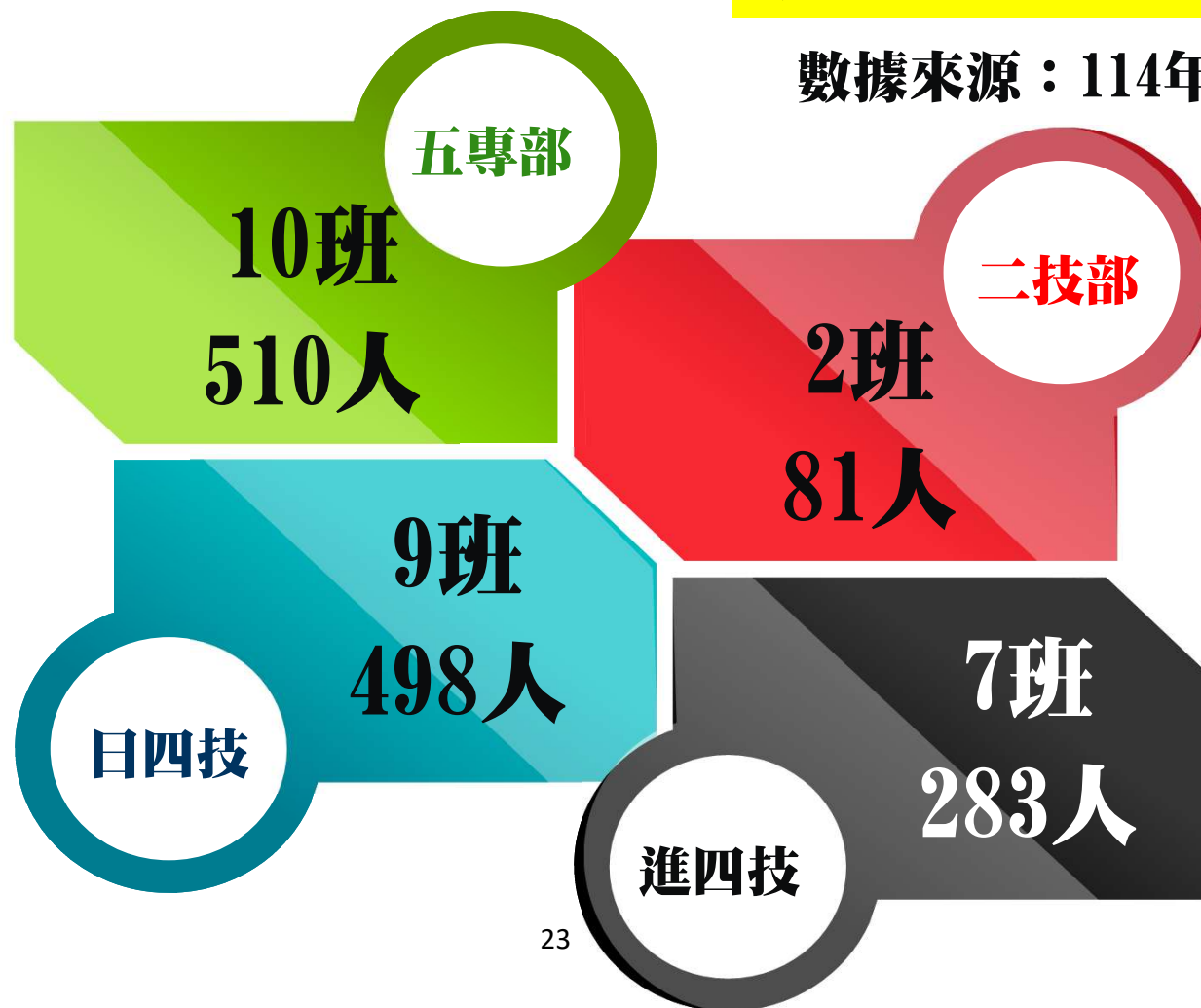
# 學生現況

## 全台最大日文系



**共計：28班 1372人**

數據來源：114年9月校務系統





# 外師陣容

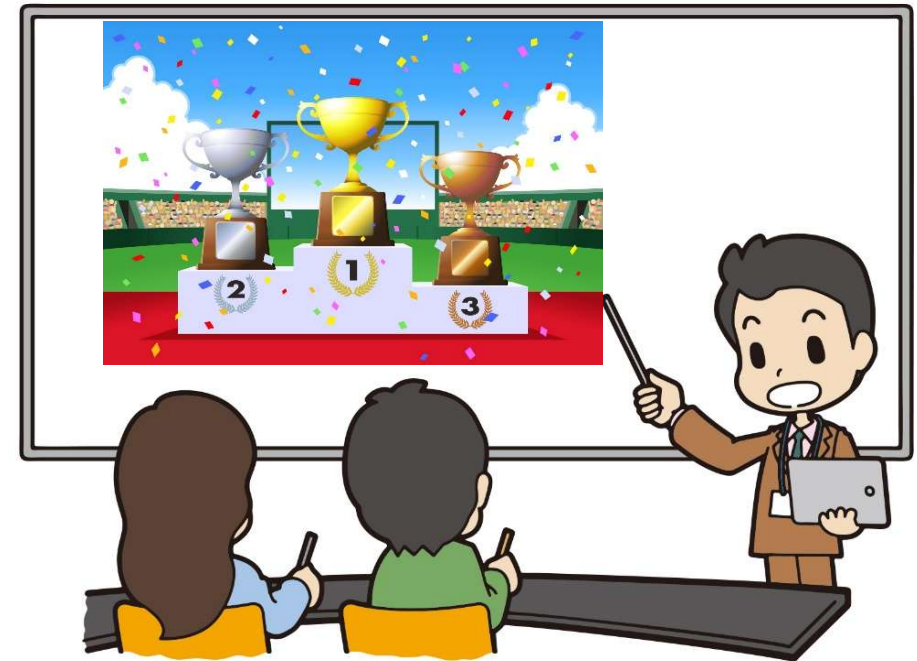
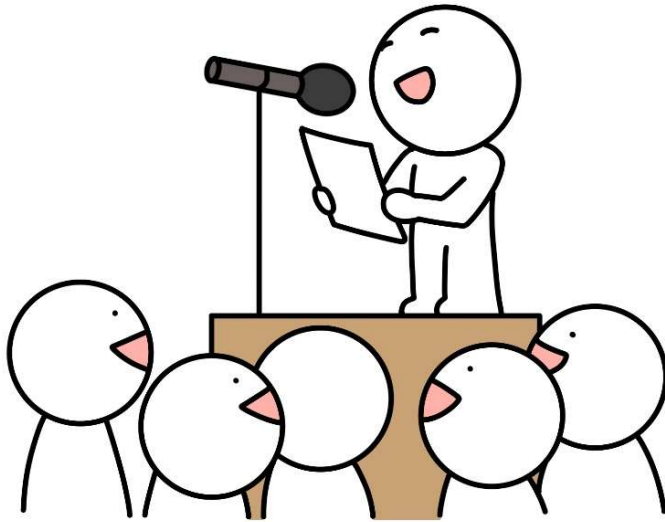
 日本籍教師9名



 韓國籍教師3名



# 6位日籍教師個別指導競賽





# 歷年獲獎成果

★比賽名稱	★成果
第23屆文藻盃全國日語辯論比賽	團體組第二名
2024年住華盃全國高中職台日文化交流日語簡報比賽	第一名
2023年高大東語盃全國大專校院日文漢字讀音比賽	第三名
2023全國高中職暨大專院校台灣私房景點介紹英/日文簡報比賽	日文組佳作
2023住華盃台日文化交流日語簡報比賽	第一名
112年第十四屆文藻盃全國高中職日語朗讀比賽	日文組第一名
2022高科盃日語導覽競賽-大專組	第二名
第三十二屆日本航空盃南部地區日語演講比賽	第一名、第三名

# 畢業生出路

- （前輩們活躍於）：

高科技產業、日通、長榮、華航、日航、日本星野HOTEL、日本IT企業、保聖那、可樂旅遊、雄獅旅遊、JINS…等



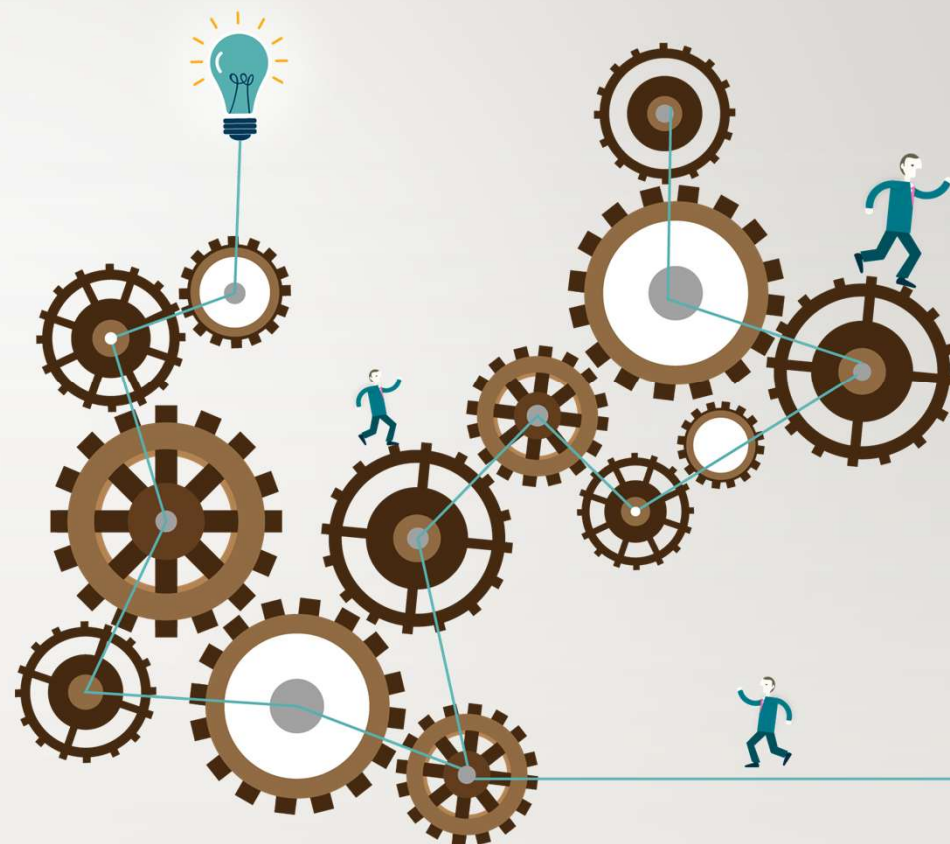


## 2. 優秀學生入學獎助學金：

- (1) 以申請入學錄取四年制大學部各系，其大學學科能力測驗國文及英文二科成績合計 22 級分（含）以上，註冊後給予三萬元獎助學金。
- (2) 以甄選入學方式或聯合登記分發入學方式錄取本校大學部各系，其四技二專統一入學測驗成績原始總分數達 320 分（含）以上，註冊後給予三萬元獎助學金。
- (3) 透過聯合登記分發統一入學測驗成績原始總分數達 300 分（含）以上，以第一志願錄取並就讀本校，註冊後給予三萬元獎助學金。
- (4) 透過繁星計畫以第一志願錄取並就讀本校，註冊後給予四萬元作為獎助學金。
- (5) 以技優甄審管道錄取本校大學部各系，錄取當學期每人核發三萬元獎助學金。

本獎學金於開學後兩個月之內發放，領取本獎助學金之學生，符合本要點第三點者，方可於下一學期繼續獲得獎助學金。

# 外語群評量尺規 申請入學



WENZAO URSULINE  
DEPARTMENT OF JAPANESE



# 目錄

01

DIRECTION

選才方向

02

DEVELOPING

評量尺規&書面審查

03

GUIDE

備審資料引導

# 01 選才方向



## 希望學生俱備哪些能力特質

重視學生國語文能力

對歷史、國情文化、文學  
及其他領域有基本認識

有廣泛興趣及經歷

注重團隊合作精神及  
職場論理

具批判思考與  
解決問題的能力

具備領導與終身  
學習能力



# 02

## 評量尺規&書面審査

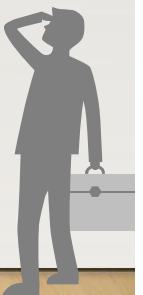


# 申請入學

無面試

第二階段複試

備審資料書面審查



# 尺規設計

資料  
取向

修課記 <b>錄</b>	曾修習外語文相關課程 / <b>歷</b> 年修課成績
課程學習成果 (上限3件)	專題實作及實習 (上限1件) (獨立評分) 其他課程學習成果或作品 (上限2件)
多元表現 (上限4件)	社團 / 幹部 / 服務 / 競賽 / 其他檢定證照 / 非修課紀 <b>錄</b> 之成果作品
學習 <b>歷</b> 程自述	高中三年學習 <b>歷</b> 程反思 / 就讀動機 / 未來學習計劃及生涯規畫
其他有利審 <b>查</b> 資料 (額外加分)	英語及日語檢定證照, 各從中擇最高分加分 提供多元文化身分証明 (如新住民、原住民..)





# 尺規設計 🔍

能力  
取向

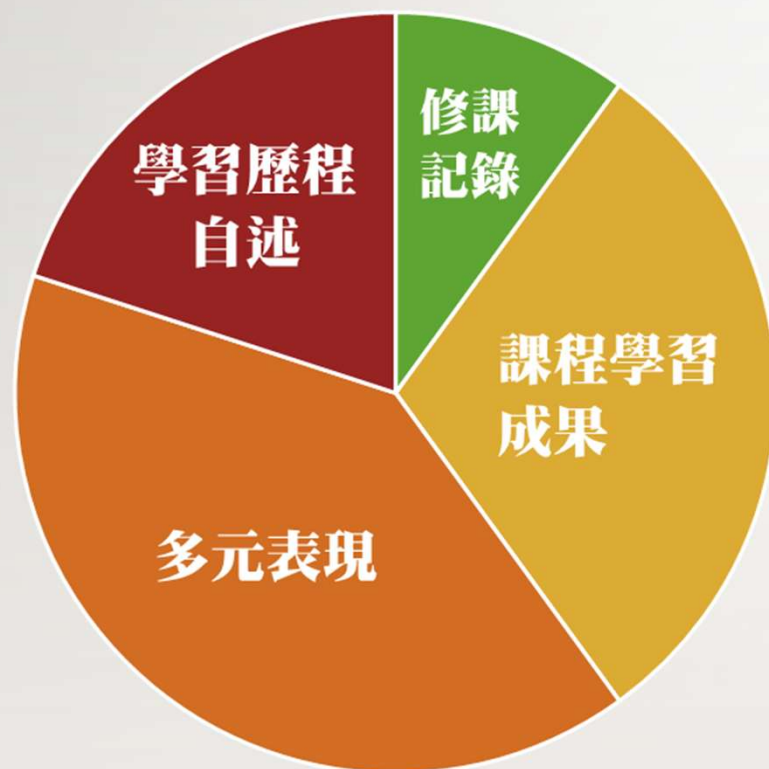
學習 <b>記</b> 錄 (專題+修課)	學習能力 / 學習態度
課程學習成果	批判思考邏輯性 / 溝通能力
多元表現	服務精神 / 團隊合作與領導力
學習 <b>歷</b> 程自述	就讀動機 / 未來規劃



# 申請入學

## 第二階段複試：備審資料書面審查

無面試



英、日語檢定成績

額外加分

多元身**份**資料證明

額外加分

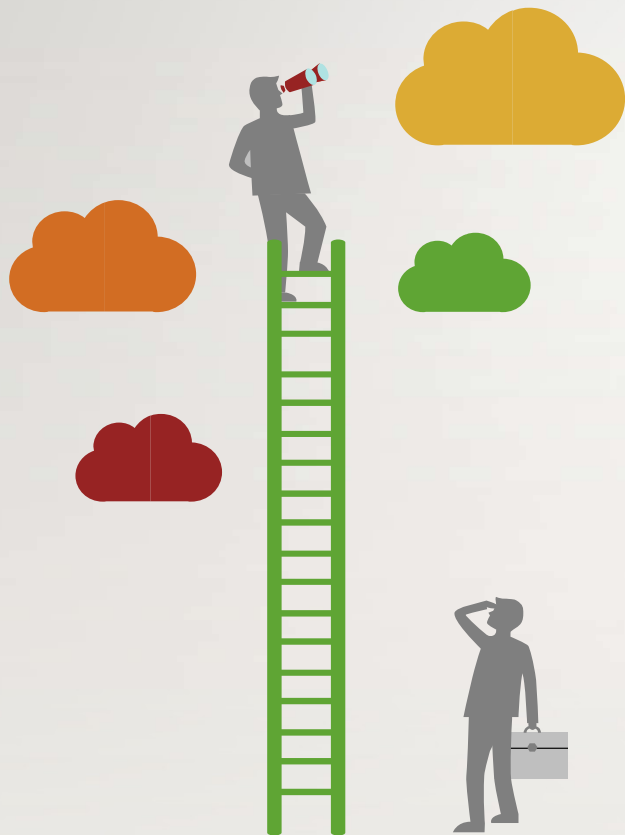
※額外加分至多加至學習**歷**程備審資料滿分。



# 03 備審資料引導



## 希望學生提供資料



課程學習成果



學習歷程自述(含自傳及讀書計畫)



自主學習成果/社團/競賽/檢定證照



語言檢定證照額外加分

## 課程學習成果

- 實作作品  
(自然科/社會科 領域探究與實作)
- 其他課程學習成果或作品

## 實作作品（如：自然科或社會科領域探究與實作）

個人部分	團體合作
<ul style="list-style-type: none"><li>• 口語表達相關</li><li>• 可展現寫作能力之專題或作品集</li></ul>	說明團隊成員分工方式以及從中學習到的課題



## ✓ 其他課程學習成果或作品

可展現廣泛興趣及多元學習之作品集

如志工、實習、社團活動



## 學習歷程自述(自傳) (200字-300字為限)

引導式  
自傳

① 請分享**你**的成長**歷**程中，曾經**長期投入**的一件事。  
對**你**而言意義為何？

② **你最專長**的能力是甚麼？**你**是**如何培養及發展**這些能力**呢**？  
請說明這些能力在未來就讀本系時如何發揮？

③ 請分享一個**你**在高職階段曾正面影響他人、解決衝突  
或**對團體有貢獻**的活動或經驗。





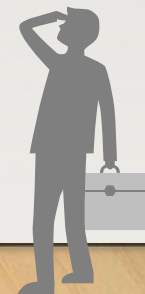
## 學習歷程自述(讀書計畫) (200字-300字為限)

引導式  
讀書計畫

① 請說明**你為什麼**想要申請本系？

② 若**你**進入文藻日文系就讀，想更深入瞭解大學裡的專業知識或進行跨領域學習時，**你將如何運用**高中階段的經驗或優勢，尋找文藻校內外資源完成目標**呢**？

備註：歡迎考生參考文藻外大日文系-引導式問題撰寫





## 自主學習成果/社團/競賽/檢定證照

### 多元表現

**繳**交資料符合下列要求：

1. 清楚描述高中多元學習的反思與心得
2. 擔任社團重要幹部
3. 參與全國個人或團體競賽並得名
4. 檢附展現廣泛興趣及多元學習之作品集
5. 提供學習**歷**程資料庫學業表現填報  
平台認可之國內、外證照

## 額外加分語言證照

英文檢定	日文檢定
<ul style="list-style-type: none"><li>• 全民英檢</li><li>• TOEFL</li><li>• TOEIC</li><li>• IELTS</li><li>• 大學校院英語能力測驗 第二級</li></ul>	<ul style="list-style-type: none"><li>• JLPT日本語能力檢定</li><li>• J.TEST實用日本語檢定</li><li>• FLPT外語能力測驗</li><li>• 「高級中學學生預修大學第二外語 課程專班」日語修習及格證明</li></ul>

47



WENZAO URSULINE  
DEPARTMENT OF JAPANESE

# 文藻外大日本語学科

お待ちしております～



# 文藻外語大學日本語文系 進修部招生資訊







進修部迎新活動



進修部輔導活動（戀愛心理學）



進修部趣味比賽



進修部送舊晚會

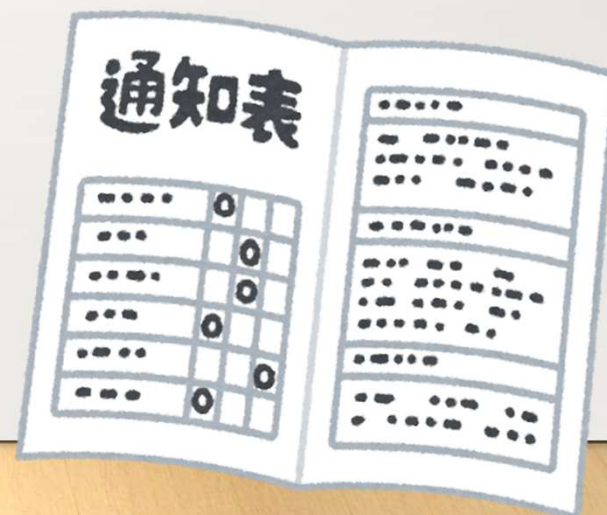
# 文藻外大**進修部**日文系入學方式

入學管道：單獨招生

計分方式：在校學業總平均成績 X **100%**

可加分項目：

- (1) 英語文檢定成績
- (2) 108 ~ 110 學年度四技統一入學測驗「英文」原始成績、四技學科能力測驗「英文」級分、指定科目考試「英文」原始成績  
外語相關個人競賽得獎
- (3) 工作年資
- (4) 本校磨課師自學證書



\* 詳細請參閱進修部網頁當學期公告之招生簡章。



# 日夜間共同師資

- 不分日夜間師資全校師資統一
- 全國私立技專院校外師比例最高
- 豐富的輔導機制及教學資源
- 創造學生最佳學習成效



# 日本語文系**進修部**畢業門檻條件

1. 通過 JLPT 日本語能力測驗 N3 各分項成績最低分門檻，且總分達到合格分數
2. 通過 FLPT 日本語能力測驗 150 分(含)以上
3. 通過J.TEST實用日本語檢定D級

自100學年度起入學新生適用



53



WENZAO URSULINE  
DEPARTMENT OF JAPANESE

# 文藻外大日本語学科

お待ちしております～