



文藻外語大學 日本語文系

Wenzao Ursuline University of Languages Department of Japanese



文藻
日本語文系



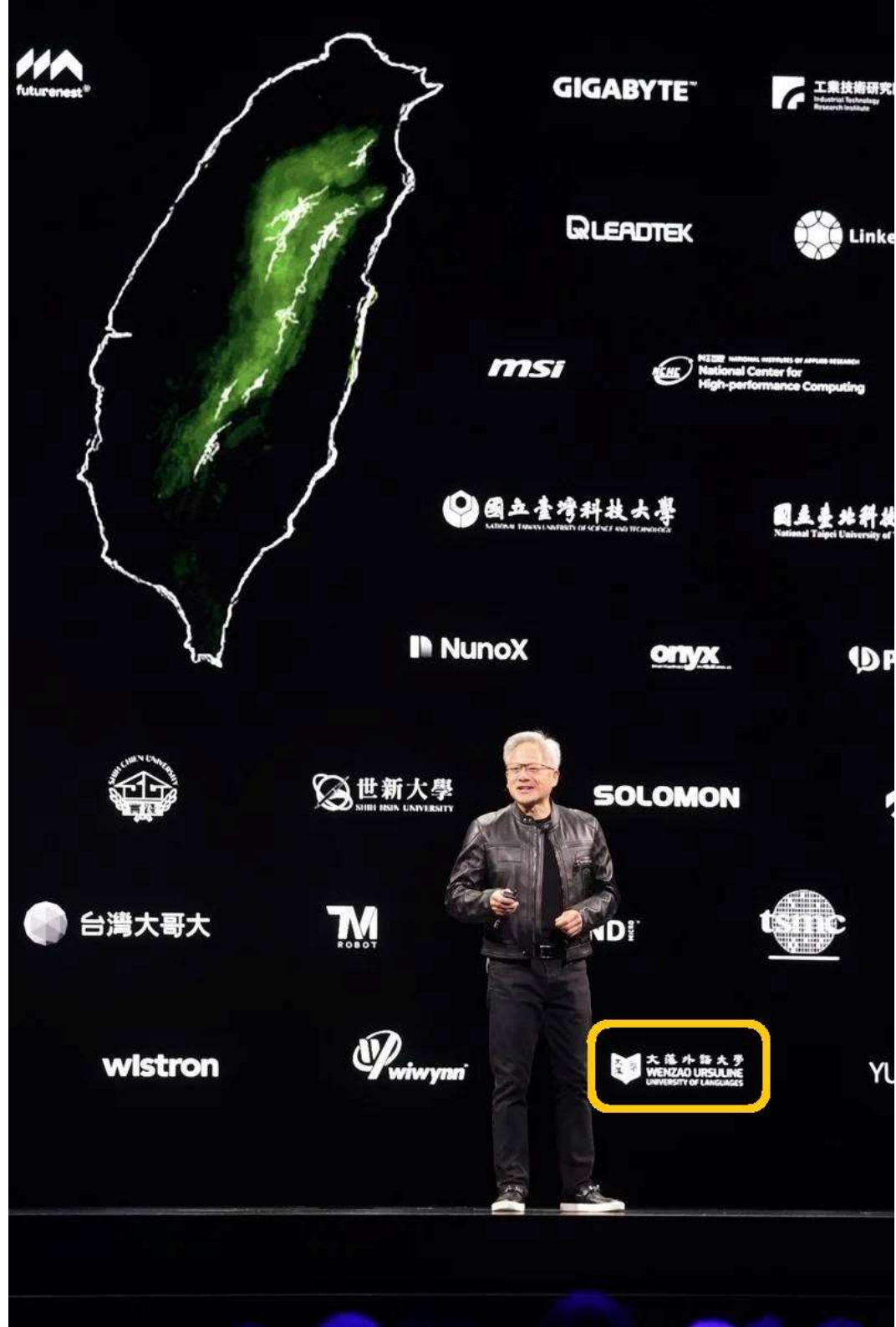
WENZAO URSULINE
DEPARTMENT OF JAPANESE

文藻外大日文系 亮點特色

- 1、全國**學制**最完整
- 2、全國**學生數**最多
- 3、締結**日本姐妹校數**全國最多(已逾50所)
- 4、豐富的海內外實習機會(**海外**實習不是夢)



NVIDIA 合作夥伴生態系統



關於

文

(一) 結合日、英語與跨領域知能

邀請高科技產業、國際飯店人才開設半導體高科技及飯店實務課程

藻

(二) 豐富的海內外實習機會

日

(三) 赴日交換及雙聯學制等多樣留學模式

文

(四) 完善的外語教學及學習環境

系

(五) 活動即學習，發揮潛在課程之功能

[illegible]

5



- 台灣半導體研究中心



- 新竹英特格集團



- 默克集團高雄廠



- 台積電校園徵才

課程重點特色



培育雙外語溝通能力
跨領域之日語專業人才
日文系+外系專業師資
修畢者：畢業證書+跨領域學分學程證書



翻譯課程
商業實務課程
語言與文化課程

跨領域課程

日文翻譯與國際會展學分學程

未來可朝向國際會展相關事務、外語雜誌、文案設計等相關領域

商務與觀光導覽學分學程

未來可朝向導覽解說、廣告企劃、企業行銷等領域



英文不好的同學最適合來日文系

- 1、日英文皆依程度分班
- 2、補救措施充足(Ex:替代課程)

交換、實習

- 赴日交換及雙聯學制(姐妹校逾**50**所)
出訪學生一年招募**90**名以上
- 豐富的海內外實習機會
一年招募約**60**名

PASONA

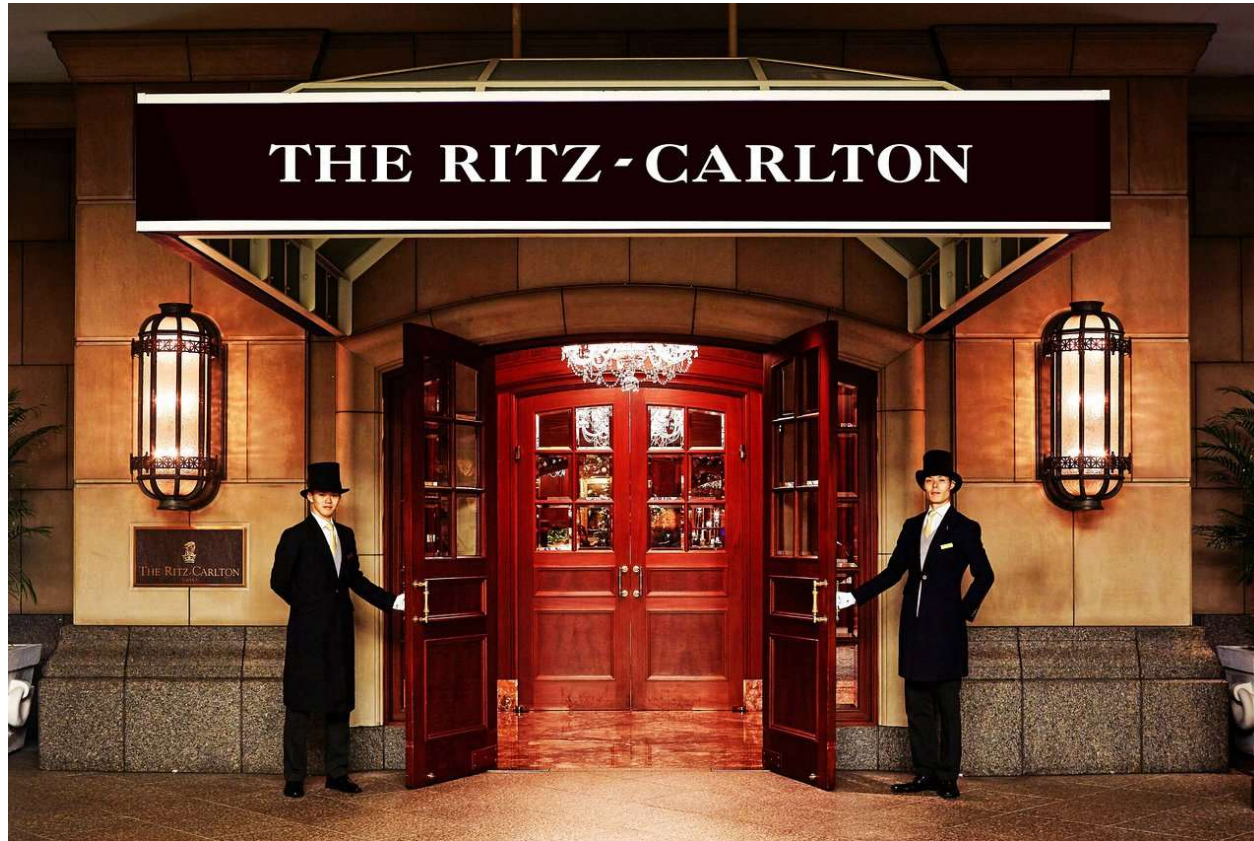


日本航空(JAL)



JAPAN AIRLINES

リッツカールトン大阪 旅館/飯店



キッザニア甲子園



沖縄児童劇団



(三) 赴日交換及雙聯學制 留學多樣化

日本姐妹校分布圖

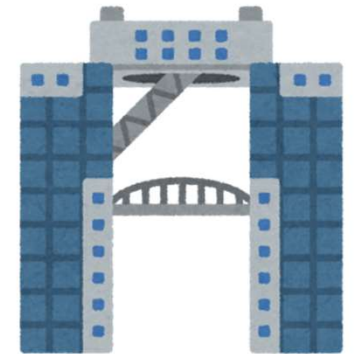


出訪學生一年
90名以上

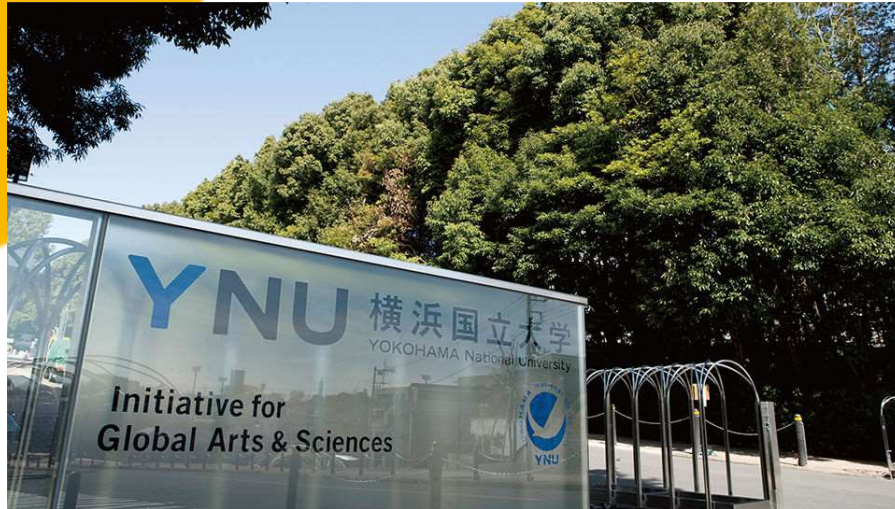
主要姊妹校

橫濱國立大學
國立新潟大學
國立琉球大學
高知縣立大學
關西大學
南山大學
國立佐賀大學
名古屋市立大學…

日本全國逾 50所



横浜国立大学



国立新潟大学

高知県立大学



関西大学

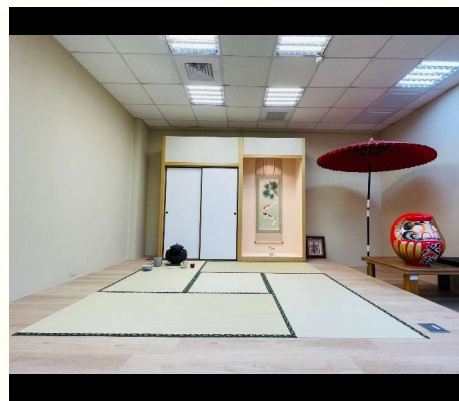
留學生活



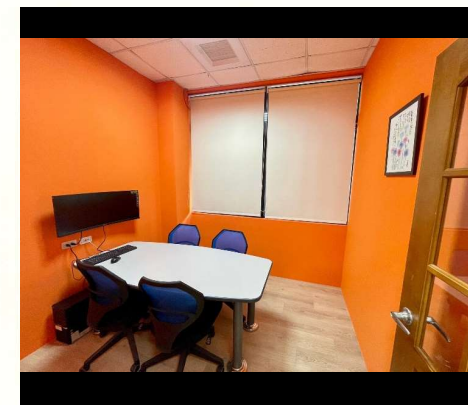
(四) 建構完善外語教學及學習環境



數位多媒體語言教室



日本文化體驗



資源教室

(五) 活動即學習，發揮潛在課程之功能

話劇比賽



茶道體驗



畢業公演



浴衣體驗



日籍生會話練習



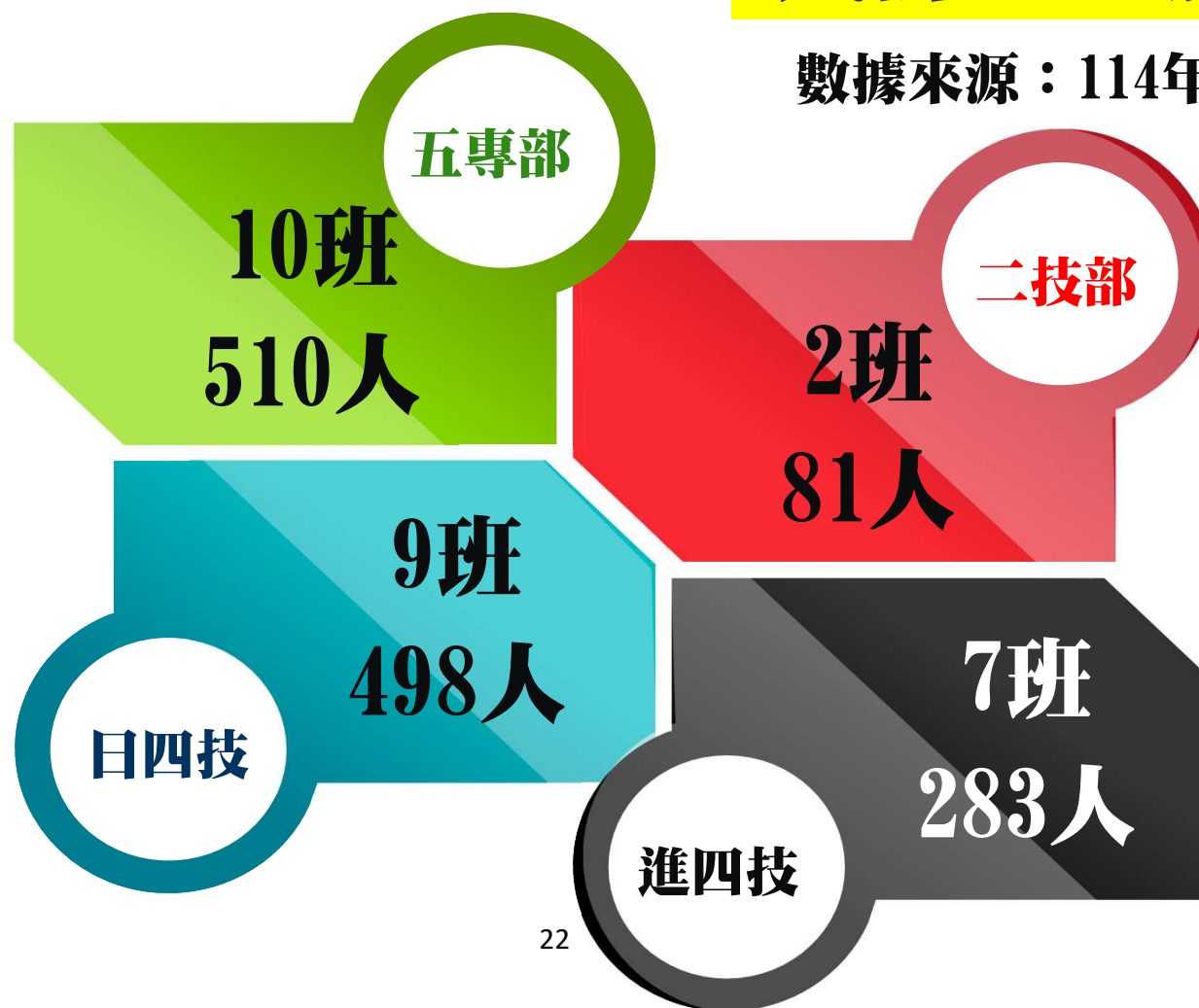
學生現況

全台最大日文系



共計：28班 1372人


數據來源：114年9月校務系統



外師陣容

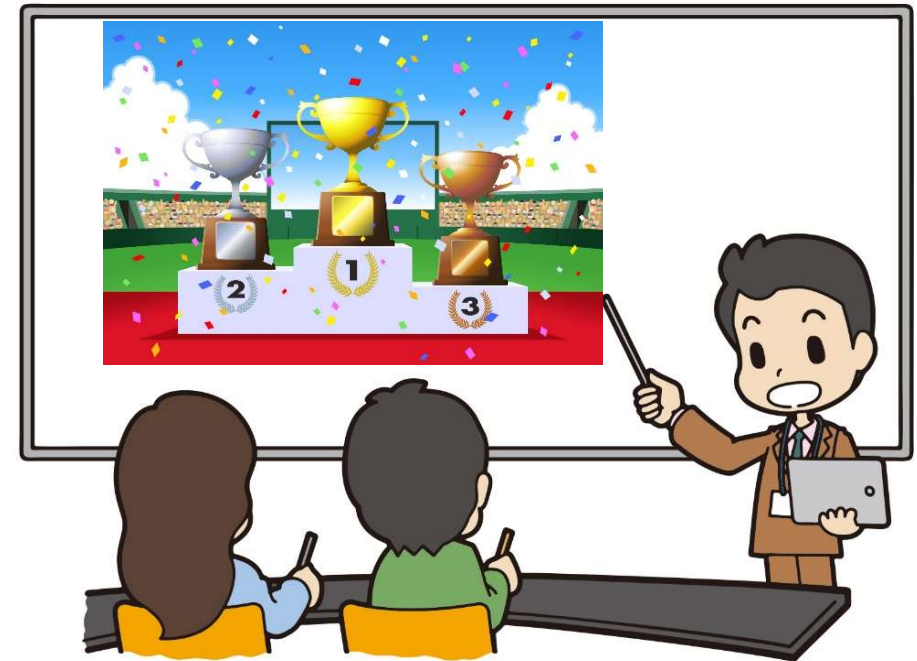
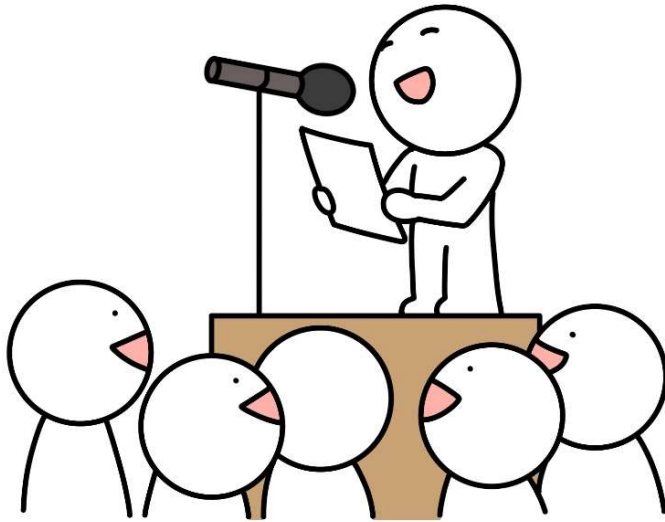
 日本籍教師9名



 韓國籍教師3名



6位日籍教師個別指導競賽



歷年獲獎成果

★比賽名稱	★成果
第23屆文藻盃全國日語辯論比賽	團體組第二名
2024年住華盃全國高中職台日文化交流日語簡報比賽	第一名
2023年高大東語盃全國大專校院日文漢字讀音比賽	第三名
2023全國高中職暨大專院校台灣私房景點介紹英/日文簡報比賽	日文組佳作
2023住華盃台日文化交流日語簡報比賽	第一名
112年第十四屆文藻盃全國高中職日語朗讀比賽	日文組第一名
2022高科盃日語導覽競賽-大專組	第二名
第三十二屆日本航空盃南部地區日語演講比賽	第一名、第三名

畢業生出路

- （前輩們活躍於）：

高科技產業、日通、長榮、華航、日航、日本星野HOTEL、日本IT企業、保聖那、可樂旅遊、雄獅旅遊、JINS…等

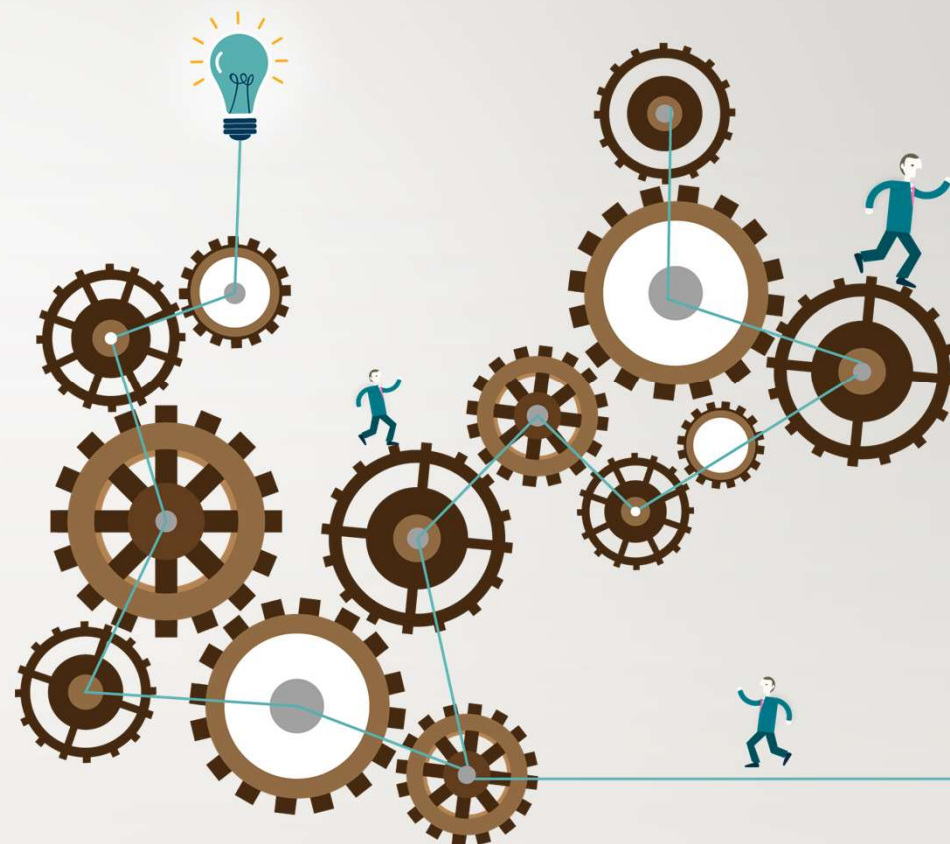


2. 優秀學生入學獎助學金：

- (1) 以申請入學錄取四年制大學部各系，其大學學科能力測驗國文及英文二科成績合計 22 級分（含）以上，註冊後給予三萬元獎助學金。
- (2) 以甄選入學方式或聯合登記分發入學方式錄取本校大學部各系，其四技二專統一入學測驗成績原始總分數達 320 分（含）以上，註冊後給予三萬元獎助學金。
- (3) 透過聯合登記分發統一入學測驗成績原始總分數達 300 分（含）以上，以第一志願錄取並就讀本校，註冊後給予三萬元獎助學金。
- (4) 透過繁星計畫以第一志願錄取並就讀本校，註冊後給予四萬元作為獎助學金。
- (5) 以技優甄審管道錄取本校大學部各系，錄取當學期每人核發三萬元獎助學金。

本獎學金於開學後兩個月之內發放，領取本獎助學金之學生，符合本要點第三點者，方可於下一學期繼續獲得獎助學金。

外語群評量尺規 甄選入學



WENZAO URSULINE
DEPARTMENT OF JAPANESE

文藻外大 日本語文系

115甄選入學 { **商業與管理群** 19名
外語群日語類 21名
餐旅群 13名

★115學年度新增
「商業與管理群」！



WENZAO URSULINE
DEPARTMENT OF JAPANESE

目錄

01

DIRECTION

選才方向

02

DEVELOPING

評量尺規&書面審查&面試

03

GUIDE

備審資料引導

01 選才方向

希望學生俱備哪些能力特質

重視學生國語文能力

對歷史、國情文化、文學
及其他領域有基本認識

有廣泛興趣及經歷

注重團隊合作精神及
職場論理

具批判思考與
解決問題的能力

具備領導與終身
學習能力



02

評量尺規&書面審査

甄選入學

無面試

第二階段複試

備審資料書面審查



尺規設計

資料
取向

修課記錄	曾修習外語文相關課程 / 歷年修課成績
課程學習成果 (上限3件)	專題實作及實習 (上限1件) (獨立評分) 其他課程學習成果或作品 (上限2件)
多元表現 (上限4件)	社團 / 幹部 / 服務 / 競賽 / 其他檢定證照 / 非修課紀錄之成果作品
學習歷程自述	高中三年學習歷程反思 / 就讀動機 / 未來學習計劃及生涯規畫
其他有利審查資料 (額外加分)	英語及日語檢定證照, 各從中擇最高分加分 提供多元文化身分証明 (如新住民、原住民..)



尺規設計 🔍

能力
取向

學習記錄
(專題+修課)

學習能力 / 學習態度

課程學習成果

批判思考邏輯性 / 溝通能力

多元表現

服務精神 / 團隊合作與領導力

學習歷程自述

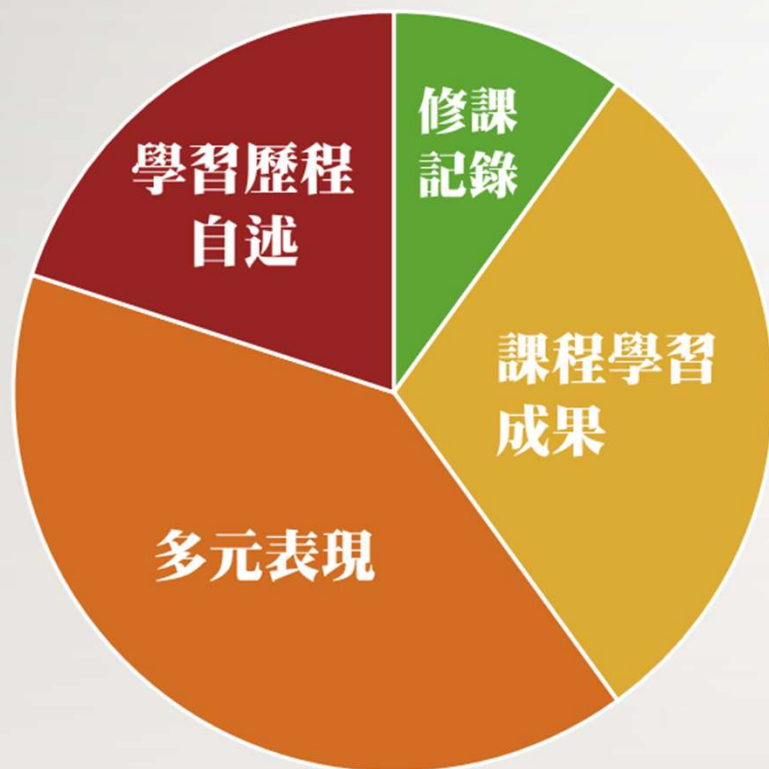
就讀動機 / 未來規劃



甄選入學

(第二階段複試：備審資料書面審查)

無面試



英、日語檢定成績

額外加分

多元身份資料證明

額外加分

※額外加分至多加至學習歷程備審資料滿分。



03 備審資料引導

希望學生提供資料



課程學習成果



學習歷程自述(含自傳及讀書計畫)



自主學習成果/社團/競賽/檢定證照



語言檢定證照額外加分

課程學習成果

- 實作作品
(自然科/社會科 領域探究與實作)
- 其他課程學習成果或作品



實作作品（如：自然科或社會科領域探究與實作）

個人部分	團體合作
<ul style="list-style-type: none">• 口語表達相關• 可展現寫作能力之專題或作品集	說明團隊成員分工方式以及從中學習到的課題

其他課程學習成果或作品

可展現廣泛興趣及多元學習之作品集

如志工、實習、社團活動



學習歷程自述(自傳) (200字-300字為限)

引導式
自傳

① 請分享你的成長歷程中，曾經**長期投入**的一件事。
對你而言意義為何？

② 你**最專長**的能力是甚麼？你是**如何培養及發展**這些能力呢？
請說明這些能力在未來就讀本系時如何發揮？

③ 請分享一個你在高職階段曾正面影響他人、解決衝突
或**對團體有貢獻**的活動或經驗。





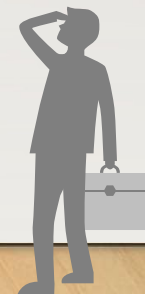
學習歷程自述(讀書計畫) (200字-300字為限)

引導式
讀書計畫

① 請說明你**為什麼**想要申請本系？

② 若你進入文藻日文系就讀，想更深入瞭解大學裡的專業知識或進行跨領域學習時，你將**如何運用**高中階段的經驗或優勢，尋找文藻校內外資源完成目標呢？

備註：歡迎考生參考文藻外大日文系-引導式問題撰寫



自主學習成果/社團/競賽/檢定證照

多元表現

繳交資料符合下列要求：

- 1.清楚描述高中多元學習的反思與心得
- 2.擔任社團重要幹部
- 3.參與全國個人或團體競賽並得名
- 4.檢附展現廣泛興趣及多元學習之作品集
- 5.提供學習歷程資料庫學業表現填報
平台認可之國內、外證照

額外加分語言證照

英文檢定	日文檢定
<ul style="list-style-type: none">• 全民英檢• TOEFL• TOEIC• IELTS• 大學校院英語能力測驗 第二級	<ul style="list-style-type: none">• JLPT日本語能力檢定• J.TEST實用日本語檢定• FLPT外語能力測驗• 「高級中學學生預修大學第二外語 課程專班」 日語修習及格證明

47



WENZAO URSULINE
DEPARTMENT OF JAPANESE

文藻外大日本語学科

お待ちしております～

文藻外語大學日本語文系 **進修部**招生資訊





進修部迎新活動



進修部輔導活動（戀愛心理學）



進修部趣味比賽



進修部送舊晚會

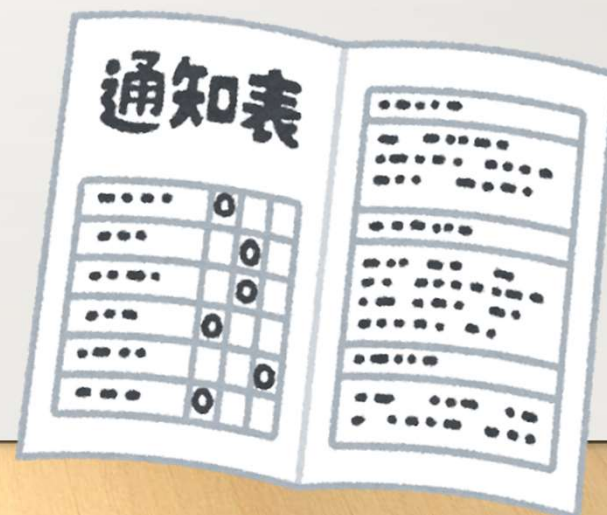
文藻外大**進修部**日文系入學方式

入學管道：單獨招生

計分方式：在校學業總平均成績 X **100%**

可加分項目：

- (1) 英語文檢定成績
- (2) 108 ~ 110 學年度四技統一入學測驗「英文」原始成績、四技學科能力測驗「英文」級分、指定科目考試「英文」原始成績
外語相關個人競賽得獎
- (3) 工作年資
- (4) 本校磨課師自學證書



* 詳細請參閱進修部網頁當學期公告之招生簡章。

日夜間共同師資

- 不分日夜間師資全校師資統一
- 全國私立技專院校外師比例最高
- 豐富的輔導機制及教學資源
- 創造學生最佳學習成效



日本語文系**進修部**畢業門檻條件

1. 通過 JLPT 日本語能力測驗 N3 各分項成績最低分門檻，且總分達到合格分數
2. 通過 FLPT 日本語能力測驗 150 分(含)以上
3. 通過J.TEST實用日本語檢定D級

自100學年度起入學新生適用



53



WENZAO URSULINE
DEPARTMENT OF JAPANESE

文藻外大日本語学科

お待ちしております～